



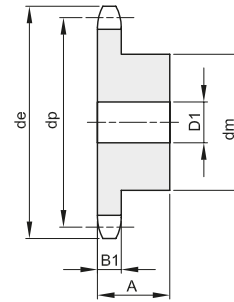
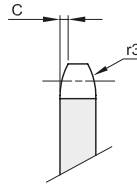
PIGNONI PER CATENE A RULLI - DIN 8187 - ISO 606

SPROCKETS FOR ROLLER CHAINS - DIN 8187 - ISO 606

5 x 2,5 mm

Rullo 3,2 mm

03 - 1



B1	B2	B3	b1	C	r3
----	----	----	----	---	----

2,3				0,4	5
-----	--	--	--	-----	---

Materiale: Acciaio C45

Z	de	dp	semplici					doppi				tripli				
			codice	dm	D1	A	Kg.	codice	dm	D2	A	Kg.	codice	dm	D3	A
8	14,8	13,06	101305008	7	4	10	0,01									
9	16,4	14,62	101305009	8	5	10	0,01									
10	17,9	16,18	101305010	9	5	10	0,01									
11	19,5	17,75	101305011	11	6	10	0,01									
12	21,1	19,32	101305012	12	6	10	0,01									
13	22,6	20,89	101305013	14	6	10	0,01									
14	24,2	22,47	101305014	15	6	10	0,02									
15	25,8	24,04	101305015	16	6	10	0,02									
16	27,4	25,63	101305016	18	8	13	0,02									
17	29,0	27,20	101305017	18	8	13	0,03									
18	30,5	28,79	101305018	18	8	13	0,03									
19	32,1	30,38	101305019	18	8	13	0,03									
20	33,7	31,96	101305020	18	8	13	0,03									
21	35,3	33,54	101305021	20	8	13	0,04									
22	36,9	35,13	101305022	20	8	13	0,04									
23	38,5	36,72	101305023	20	8	13	0,04									
24	40,1	38,30	101305024	20	8	13	0,04									
25	41,6	39,89	101305025	20	8	13	0,04									
26	43,2	41,48														
27	44,8	43,07	101305027	25	8	15	0,07									
28	46,4	44,65	101305028	25	8	15	0,07									
29	48,0	46,25	101305029	25	8	15	0,07									
30	49,6	47,83	101305030	25	8	15	0,07									
31	51,2	49,42	101305031	30	8	15	0,10									
32	52,8	51,01	101305032	30	8	15	0,10									
33	54,4	52,60	101305033	30	8	15	0,10									
34	55,9	54,19	101305034	30	8	15	0,10									
35	57,5	55,78	101305035	30	8	15	0,11									
36	59,1	57,37														
37	60,7	58,96	101305037	30	8	15	0,11									
38	62,3	60,54	101305038	30	8	15	0,11									
39	63,9	62,13	101305039	30	8	15	0,12									
40	65,5	63,73	101305040	30	8	15	0,12									



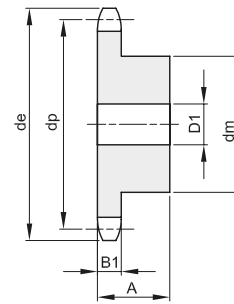
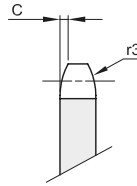
PIGNONI PER CATENE A RULLI - DIN 8187 - ISO 606

SPROCKETS FOR ROLLER CHAINS - DIN 8187 - ISO 606

6 x 2,8 mm

Rullo 4 mm

04 - 1



B1	B2	B3	b1	C	r3
2,6				0,6	6

Materiale: Acciaio C45 / *Materiale: Fe - con mozzo saldato

Z	de	dp	semplici					doppi				tripli						
			codice	dm	D1	A	Kg.	codice	dm	D2	A	Kg.	codice	dm	D3	A	Kg.	
8	18,0	15,67	101306008	9,8	5	10	0,01											
9	19,9	17,54	101306009	11,5	5	10	0,01											
10	21,7	19,42	101306010	13	6	10	0,01											
11	23,6	21,30	101306011	14	6	10	0,01											
12	25,4	23,18	101306012	16	6	10	0,02											
13	27,3	25,05	101306013	18	6	10	0,02											
14	29,2	26,96	101306014	20	6	10	0,03											
15	31,1	28,86	101306015	20	6	10	0,03											
16	33,0	30,76	101306016	20	8	13	0,03											
17	35,0	32,65	101306017	20	8	13	0,04											
18	36,9	34,55	101306018	20	8	13	0,04											
19	38,8	36,44	101306019	20	8	13	0,04											
20	40,7	38,34	101306020	20	8	13	0,04											
21	42,6	40,25	101306021	25	8	13	0,06											
22	44,5	42,16	101306022	25	8	13	0,06											
23	46,4	44,06	101306023	25	8	13	0,06											
24	48,3	45,96	101306024	25	8	13	0,07											
25	50,2	47,87	101306025	25	8	13	0,07											
26	52,1	49,77	101306026	30	8	15	0,10											
27	54,0	51,67	101306027	30	8	15	0,10											
28	55,9	53,58	101306028	30	8	15	0,11											
29	57,8	55,50	101306029	30	8	15	0,11											
30	59,8	57,42	101306030	30	8	15	0,11											
31	61,7	59,31	101306031	30	10	15	0,11											
32	63,6	61,21	101306032	30	10	15	0,12											
33	65,5	63,11	101306033	30	10	15	0,12											
34	67,4	65,02	101306034	30	10	15	0,12											
35	69,3	66,93	101306035	30	10	15	0,13											
36	71,2	68,84	101306036	30	10	15	0,13											
37	73,1	70,75	101306037	30	10	15	0,14											
38	75,0	72,66	101306038	30	10	15	0,14											
39	76,9	74,56	101306039	30	10	15	0,14											
40	78,9	76,47	101306040	30	10	15	0,15											
45	88,5	86,01	101306045	62	12	18	0,46											
48	94,2	91,74	101306048	62	12	18	0,48											
50	98,0	95,55	101306050	62	12	18	0,49											
57	111,4	108,93	101306057	62	12	18	0,53											
60	117,5	114,62	101306060	*62	12	20	0,68											
76	148,1	145,19	101306076	*80	16	34	1,58											



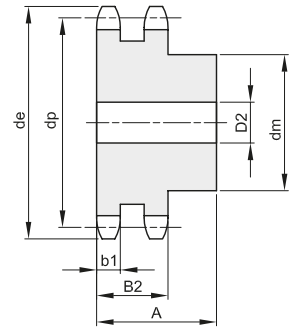
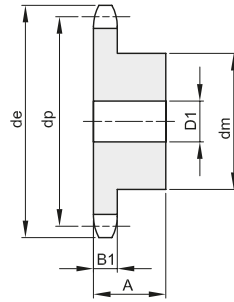
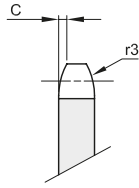
PIGNONI PER CATENE A RULLI - DIN 8187 - ISO 606

SPROCKETS FOR ROLLER CHAINS - DIN 8187 - ISO 606

8 x 3,0 mm

Rullo 5 mm

05B - 1 - 2



B1	B2	B3	b1	C	r3
2,8	8,3		2,7	0,8	8

Materiale: Acciaio C45 / *Materiale: Fe - con mozzo saldato

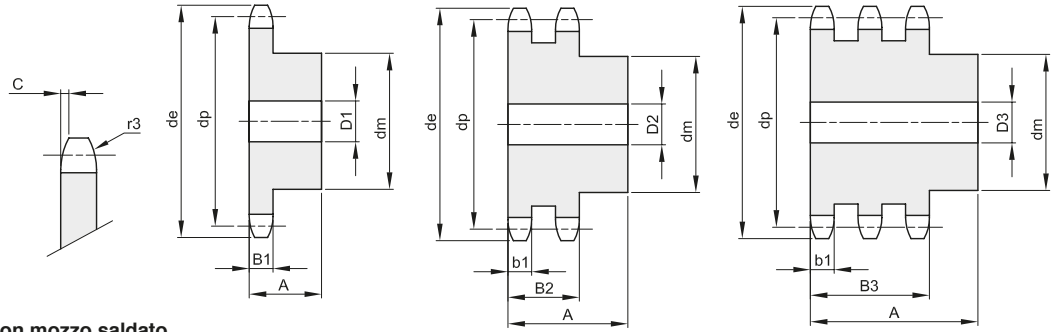
Z	de	dp	semplici					doppi				tripli						
			codice	dm	D1	A	Kg.	codice	dm	D2	A	Kg.	codice	dm	D3	A	Kg.	
8	23,4	20,90	101308008	13	6	12	0,01	102308008	12	6	18	0,02						
9	25,9	23,39	101308009	15	6	12	0,02	102308009	15	6	18	0,03						
10	28,4	25,89	101308010	17	6	12	0,02	102308010	17	8	18	0,03						
11	31,0	28,39	101308011	18	7	13	0,03	102308011	19	8	18	0,04						
12	33,7	30,91	101308012	20	7	13	0,04	102308012	21	8	18	0,05						
13	36,7	33,42	101308013	23	7	13	0,05	102308013	24	8	18	0,07						
14	39,2	35,95	101308014	25	7	13	0,05	102308014	26	8	18	0,08						
15	41,7	38,48	101308015	28	7	13	0,07	102308015	29	8	18	0,10						
16	44,2	41,01	101308016	30	8	14	0,08	102308016	32	10	20	0,13						
17	46,7	43,53	101308017	30	8	14	0,09	102308017	34	10	20	0,15						
18	49,2	46,07	101308018	30	8	14	0,09	102308018	37	10	20	0,17						
19	51,7	48,61	101308019	30	8	14	0,09	102308019	39	10	20	0,20						
20	54,2	51,14	101308020	30	8	14	0,10	102308020	40	10	20	0,21						
21	57,2	53,67	101308021	35	8	14	0,12	102308021	45	12	20	0,25						
22	59,4	56,21	101308022	35	8	14	0,13	102308022	45	12	20	0,26						
23	62,2	58,75	101308023	35	8	14	0,13	102308023	45	12	20	0,28						
24	64,7	61,29	101308024	35	8	14	0,14	102308024	45	12	20	0,23						
25	67,2	63,83	101308025	35	8	14	0,15	102308025	45	12	20	0,31						
26	69,7	66,37	101308026	40	10	16	0,19	102308026	50	12	22	0,38						
27	72,3	68,91	101308027	40	10	16	0,20	102308027	50	12	22	0,40						
28	74,7	71,45	101308028	40	10	16	0,20											
29	77,2	73,99	101308029	40	10	16	0,21											
30	80,2	76,53	101308030	40	10	16	0,22	102308030	50	12	22	0,45						
31	82,7	79,08	101308031	40	12	16	0,22											
32	85,2	81,61	101308032	40	12	16	0,22	102308032	60	12	22	0,59						
33	87,7	84,16	101308033	40	12	16	0,23											
34	90,2	86,70	101308034	40	12	16	0,24											
35	92,7	89,24	101308035	40	12	16	0,25	102308035	60	12	22	0,65						
36	95,2	91,79	101308036	40	12	16	0,25	102308036	60	12	22	0,67						
37	97,7	94,33	101308037	40	12	16	0,26											
38	100,2	96,88	101308038	40	12	16	0,27	102308038	60	12	22	0,72						
39	102,7	99,42	101308039	40	12	16	0,28											
40	105,7	101,97	101308040	40	12	16	0,29	102308040	60	12	22	0,77						
45	118,6	114,69	101308045	60	12	20	0,58											
48	125,5	122,32	101308048	*62	12	20	0,67											
50	131,5	127,41	101308050	*62	12	20	0,63											
57	149,3	145,22	101308057	*80	14	20	1,00											
60	156,0	152,85	101308060	*80	16	34	1,53											
76	196,7	193,59	101308076	*80	20	34	1,94											



PIGNONI PER CATENE A RULLI - DIN 8187 - ISO 606

SPROCKETS FOR ROLLER CHAINS - DIN 8187 - ISO 606

3/8" x 7/32"
9,525 x 5,72 mm
Rullo 6,35 mm
06B - 1 - 2 - 3



B1	B2	B3	b1	C	r3
5,3	15,4	25,6	5,2	1	10

Materiale: Acciaio C45 / *Materiale: Fe - con mozzo saldato

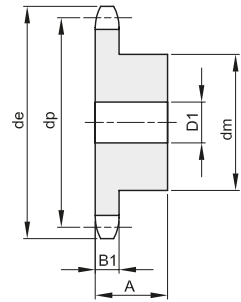
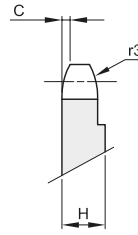
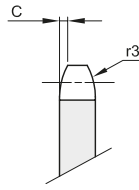
Z	de	dp	semplici					doppi					tripli				
			codice	dm	D1	A	Kg.	codice	dm	D2	A	Kg.	codice	dm	D3	A	Kg.
8	28,6	24,89	101330008	15	8	20	0,03	102330008	15	8	25	0,04	103330008	15	8	32	0,05
9	31,5	27,85	101330009	18	8	20	0,04	102330009	18	8	25	0,05	103330009	18	8	32	0,07
10	34,5	30,82	101330010	20	8	20	0,05	102330010	20	8	25	0,07	103330010	20	10	32	0,09
11	37,5	33,80	101330011	22	8	25	0,08	102330011	22	10	30	0,10	103330011	22	12	35	0,11
12	40,5	36,80	101330012	25	8	25	0,10	102330012	25	10	30	0,13	103330012	25	12	35	0,15
13	43,5	39,80	101330013	28	8	25	0,13	102330013	28	10	30	0,16	103330013	28	12	35	0,19
14	46,5	42,80	101330014	31	8	25	0,16	102330014	31	10	30	0,20	103330014	31	12	35	0,23
15	49,5	45,81	101330015	34	8	25	0,19	102330015	34	10	30	0,24	103330015	34	12	35	0,28
16	52,5	48,82	101330016	37	10	28	0,24	102330016	37	12	30	0,27	103330016	37	12	35	0,33
17	55,5	51,83	101330017	40	10	28	0,28	102330017	40	12	30	0,32	103330017	40	12	35	0,39
18	58,6	54,85	101330018	43	10	28	0,33	102330018	43	12	30	0,38	103330018	43	12	35	0,45
19	61,6	57,87	101330019	45	10	28	0,36	102330019	46	12	30	0,42	103330019	46	12	35	0,51
20	64,6	60,89	101330020	46	10	28	0,39	102330020	49	12	30	0,48	103330020	49	12	35	0,58
21	67,6	63,91	101330021	48	12	28	0,42	102330021	52	16	30	0,52	103330021	52	16	40	0,70
22	70,6	66,93	101330022	50	12	28	0,46	102330022	55	16	30	0,58	103330022	55	16	40	0,78
23	73,7	69,95	101330023	52	12	28	0,50	102330023	58	16	30	0,64	103330023	58	16	40	0,87
24	76,7	72,97	101330024	54	12	28	0,54	102330024	61	16	30	0,71	103330024	61	16	40	0,97
25	79,7	76,00	101330025	57	12	28	0,60	102330025	64	16	30	0,79	103330025	64	16	40	1,06
26	82,7	79,02	101330026	60	12	28	0,66	102330026	67	16	30	0,87	103330026	67	16	40	1,17
27	85,7	82,04	101330027	60	12	28	0,67	102330027	70	16	30	0,94	103330027	70	16	40	1,27
28	88,8	85,07	101330028	60	12	28	0,69	102330028	73	16	30	1,03	103330028	73	16	40	1,39
29	91,8	88,09	101330029	60	12	28	0,70	102330029	76	16	30	1,11	103330029	76	16	40	1,50
30	94,8	91,12	101330030	60	12	30	0,72	102330030	79	16	30	1,20	103330030	79	16	40	1,62
31	97,9	94,15	101330031	65	14	30	0,87	102330031	80	16	30	1,27	103330031	80	16	40	1,72
32	100,9	97,17	101330032	65	14	30	0,89	102330032	80	16	30	1,32	103330032	80	16	40	1,80
33	103,9	100,20	101330033	65	14	30	0,91	102330033	80	16	30	1,37	103330033	80	16	40	1,89
34	106,9	103,23	101330034	65	14	30	0,92	102330034	80	16	30	1,43	103330034	85	16	40	2,06
35	110,0	106,26	101330035	65	14	30	0,95	102330035	80	16	30	1,49	103330035	85	16	40	2,15
36	113,0	109,29	101330036	70	16	30	1,05	102330036	90	16	30	1,70	103330036	90	16	40	2,33
37	116,0	112,32	101330037	70	16	30	1,09	102330037	90	16	30	1,76	103330037	90	16	40	2,43
38	119,0	115,34	101330038	70	16	30	1,10	102330038	90	16	30	1,81	103330038	90	16	40	2,53
39	122,1	118,37	101330039	70	16	30	1,12	102330039	90	16	30	1,88	103330039	90	16	40	2,63
40	125,1	121,40	101330040	70	16	30	1,14	102330040	90	16	30	1,95	103330040	90	16	40	2,74
42	132,1	127,46	101330042	*78	16	35	1,56	102330042	*88	20	50	2,44					
45	141,1	136,54	101330045	*78	16	35	1,66	102330045	*88	20	50	3,15	103330045	*88	20	60	4,15
46	144,2	139,58	101330046	*78	16	35	1,67										
48	150,2	145,64	101330048	*78	16	35	1,75	102330048	*88	20	50	3,43					
50	156,3	151,69	101330050	*78	20	35	1,80	102330050	*88	20	50	3,53	103330050	*88	20	60	4,80
55	171,4	166,85	101330055	*78	20	35	1,89										
57	177,5	172,91	101330057	*78	20	35	1,96	102330057	*88	20	50	4,16	103330057	*88	25	60	5,80
60	186,6	181,99	101330060	*78	20	35	2,03	102330060	*88	20	50	4,45	103330060	*88	25	60	6,21
76	235,1	230,49	101330076	*78	20	35	2,67	102330076	*88	25	50	6,23	103330076	*88	25	60	9,26
95	292,7	288,08	101330095	*88	25	40	4,06	102330095	*108	25	50	9,76	103330095	*120	25	60	15,18



PIGNONI PER CATENE A RULLI - DIN 8187 - ISO 606

SPROCKETS FOR ROLLER CHAINS - DIN 8187 - ISO 606

1/2" x 1/8"
12,7 x 3,3 mm
Rullo 7,75 mm
081 - 1



Da Z 31 H=4 mm

B1	B2	B3	b1	C	r3
3				0,8	13

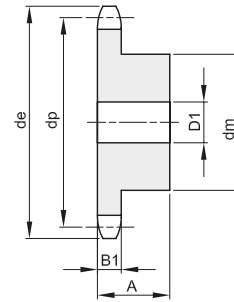
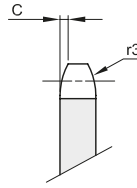
Materiale: Acciaio C45

Z	de	dp	semplici					doppi				tripli						
			codice	dm	D1	A	Kg.	codice	dm	D2	A	Kg.	codice	dm	D3	A	Kg.	
8	39,5	33,18	101341008	21	8	14	0,04											
9	43,4	37,13	101341009	25	8	14	0,06											
10	47,4	41,10	101341010	28	8	14	0,07											
11	51,4	45,07	101341011	31	8	16	0,10											
12	55,4	49,07	101341012	35	8	16	0,13											
13	59,4	53,06	101341013	39	8	16	0,16											
14	63,4	57,07	101341014	43	8	16	0,19											
15	67,4	61,09	101341015	47	8	16	0,23											
16	71,4	65,10	101341016	50	10	18	0,29											
17	75,4	69,11	101341017	50	10	18	0,30											
18	79,4	73,14	101341018	50	10	18	0,31											
19	83,5	77,16	101341019	50	10	18	0,32											
20	87,5	81,19	101341020	50	10	18	0,33											
21	91,5	85,22	101341021	60	12	20	0,48											
22	95,5	89,24	101341022	60	12	20	0,49											
23	99,6	93,27	101341023	60	12	20	0,51											
24	103,6	97,29	101341024	60	12	20	0,52											
25	107,6	101,33	101341025	60	12	20	0,53											
26	111,7	105,36	101341026	70	16	20	0,67											
27	115,7	109,40	101341027	70	16	20	0,69											
28	119,7	113,42	101341028	70	16	20	0,70											
29	123,8	117,46	101341029	70	16	20	0,72											
30	127,8	121,50	101341030	70	16	20	0,74											
31	131,8	125,54																
32	135,9	129,56	101341032	70	16	20	0,77											
33	139,9	133,60																
34	143,9	137,64	101341034	70	16	20	0,81											
35	148,0	141,68	101341035	70	16	20	0,83											
36	152,0	145,72	101341036	70	16	25	1,00											
37	156,1	149,76	101341037	70	16	25	1,02											
38	160,1	153,80	101341038	70	16	25	1,04											
39	164,1	157,83	101341039	70	16	25	1,06											
40	168,2	161,87	101341040	70	16	25	1,09											



PIGNONI PER CATENE A RULLI - DIN 8187 - ISO 606
SPROCKETS FOR ROLLER CHAINS - DIN 8187 - ISO 606

1/2" x 3/16"
12,7 x 4,88 mm
Rullo 7,75 mm
083 - 1 / 084 - 1



B1	B2	B3	b1	C	r3
4,5				1,3	13

Materiale: Acciaio C45

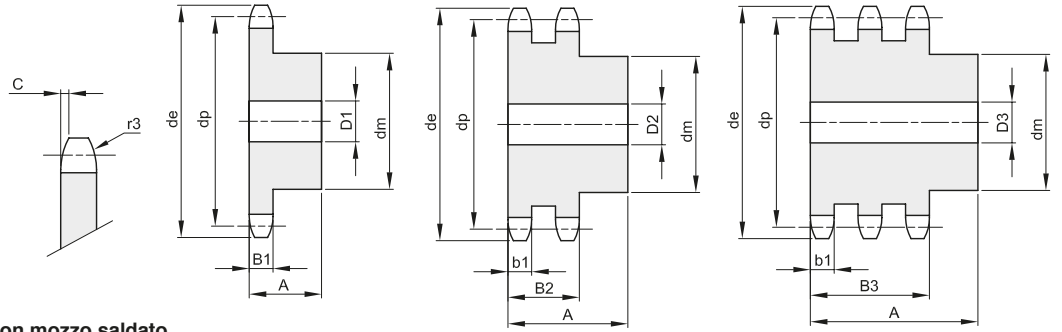
Z	de	dp	semplici					doppi				tripli						
			codice	dm	D1	A	Kg.	codice	dm	D2	A	Kg.	codice	dm	D3	A	Kg.	
8	39,5	33,18	101342008	21	8	14	0,04											
9	43,4	37,13	101342009	25	8	14	0,06											
10	47,4	41,10	101342010	28	8	14	0,08											
11	51,4	45,07	101342011	31	8	16	0,11											
12	55,4	49,07	101342012	35	8	16	0,14											
13	59,4	53,06	101342013	39	8	16	0,17											
14	63,4	57,07	101342014	43	8	16	0,20											
15	67,4	61,09	101342015	47	8	16	0,24											
16	71,4	65,10	101342016	50	10	18	0,30											
17	75,4	69,11	101342017	50	10	18	0,31											
18	79,4	73,14	101342018	50	10	18	0,33											
19	83,5	77,16	101342019	50	10	18	0,34											
20	87,5	81,19	101342020	50	10	18	0,36											
21	91,5	85,22	101342021	60	12	20	0,51											
22	95,5	89,24	101342022	60	12	20	0,53											
23	99,6	93,27	101342023	60	12	20	0,55											
24	103,6	97,29	101342024	60	12	20	0,57											
25	107,6	101,33	101342025	60	12	20	0,59											
26	111,7	105,36	101342026	70	16	20	0,72											
27	115,7	109,40	101342027	70	16	20	0,74											
28	119,7	113,42	101342028	70	16	20	0,77											
29	123,8	117,46	101342029	70	16	20	0,79											
30	127,8	121,50	101342030	70	16	20	0,82											
31	131,8	125,54	101342031	70	16	20	0,85											
32	135,9	129,56	101342032	70	16	20	0,87											
33	139,9	133,60	101342033	70	16	20	0,90											
34	143,9	137,64	101342034	70	16	20	0,93											
35	148,0	141,68	101342035	70	16	20	0,96											
36	152,0	145,72	101342036	70	16	25	1,14											
37	156,1	149,76	101342037	70	16	25	1,17											
38	160,1	153,80	101342038	70	16	25	1,20											
39	164,1	157,83	101342039	70	16	25	1,24											
40	168,2	161,87	101342040	70	16	25	1,27											



PIGNONI PER CATENE A RULLI - DIN 8187 - ISO 606

SPROCKETS FOR ROLLER CHAINS - DIN 8187 - ISO 606

1/2" x 5/16"
12,7 x 7,75 mm
Rullo 8,51 mm
08B - 1 - 2 - 3



B1	B2	B3	b1	C	r3
7,2	21	34,9	7	1,3	13

Materiale: Acciaio C45 / *Materiale: Fe - con mozzo saldato

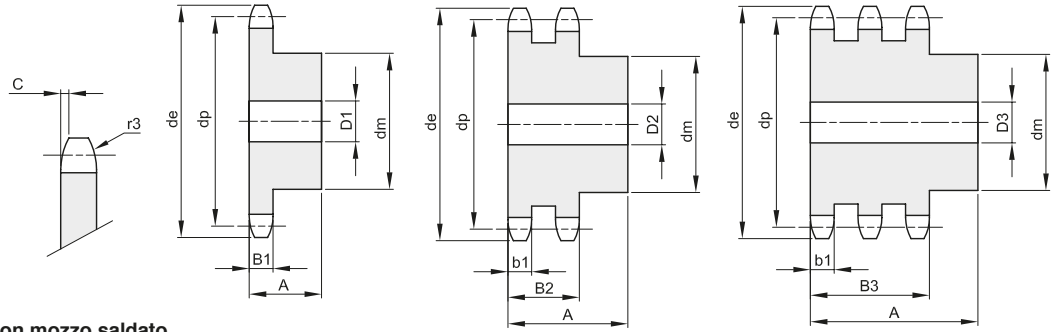
Z	de	dp	semplici					doppi				tripli					
			codice	dm	D1	A	Kg.	codice	dm	D2	A	Kg.	codice	dm	D3	A	Kg.
8	38,0	33,18	101340008	20	10	25	0,06	102340008	20	10	32	0,09	103340008	20	10	46	0,13
9	42,0	37,13	101340009	24	10	25	0,09	102340009	24	10	32	0,13	103340009	24	12	46	0,18
10	45,9	41,10	101340010	26	10	25	0,12	102340010	28	10	32	0,18	103340010	28	12	46	0,24
11	49,9	45,07	101340011	29	10	25	0,15	102340011	32	12	35	0,24	103340011	32	16	50	0,31
12	53,9	49,07	101340012	33	10	28	0,21	102340012	35	12	35	0,30	103340012	35	16	50	0,39
13	57,9	53,06	101340013	37	10	28	0,26	102340013	38	12	35	0,36	103340013	38	16	50	0,49
14	61,9	57,07	101340014	41	10	28	0,32	102340014	42	12	35	0,44	103340014	42	16	50	0,60
15	65,9	61,09	101340015	45	10	28	0,38	102340015	46	12	35	0,52	103340015	46	16	50	0,72
16	69,9	65,10	101340016	50	12	28	0,46	102340016	50	16	38	0,63	103340016	50	16	50	0,85
17	74,0	69,11	101340017	52	12	28	0,51	102340017	54	16	38	0,73	103340017	54	16	50	0,99
18	78,0	73,14	101340018	56	12	28	0,59	102340018	58	16	38	0,85	103340018	58	16	50	1,14
19	82,0	77,16	101340019	60	12	28	0,67	102340019	62	16	38	0,97	103340019	62	16	50	1,30
20	86,0	81,19	101340020	64	12	28	0,76	102340020	66	16	38	1,10	103340020	66	16	50	1,47
21	90,1	85,22	101340021	68	14	28	0,85	102340021	70	16	40	1,29	103340021	70	16	55	1,79
22	94,1	89,24	101340022	70	14	28	0,91	102340022	70	16	40	1,37	103340022	70	16	55	1,93
23	98,1	93,27	101340023	70	14	28	0,95	102340023	70	16	40	1,46	103340023	70	16	55	2,08
24	102,1	97,29	101340024	70	14	28	0,98	102340024	75	16	40	1,64	103340024	75	16	55	2,32
25	106,2	101,33	101340025	70	14	28	1,01	102340025	80	16	40	1,82	103340025	80	16	55	2,57
26	110,2	105,36	101340026	70	16	30	1,09	102340026	85	16	40	2,02	103340026	85	20	55	2,79
27	114,2	109,40	101340027	70	16	30	1,13	102340027	85	16	40	2,12	103340027	85	20	55	2,96
28	118,3	113,42	101340028	70	16	30	1,17	102340028	90	16	40	2,34	103340028	90	20	55	3,25
29	122,3	117,46	101340029	80	16	30	1,42	102340029	95	16	40	2,56	103340029	95	20	55	3,55
30	126,3	121,50	101340030	80	16	30	1,46	102340030	100	16	40	2,79	103340030	100	20	55	3,86
31	130,4	125,54	101340031	90	16	30	1,74	102340031	100	20	40	2,87	103340031	110	20	55	4,32
32	134,4	129,56	101340032	90	16	30	1,78	102340032	100	20	40	3,00	103340032	110	20	55	4,53
33	138,4	133,60	101340033	90	16	30	1,83	102340033	100	20	40	3,13	103340033	110	20	55	4,74
34	142,5	137,64	101340034	90	16	30	1,88	102340034	100	20	40	3,26	103340034	110	20	55	4,97
35	146,5	141,68	101340035	90	16	30	1,93	102340035	100	20	40	3,40	103340035	110	20	55	5,20
36	150,6	145,72	101340036	90	16	35	2,22	102340036	100	20	40	3,54	103340036	120	25	55	5,64
37	154,6	149,76	101340037	90	16	35	2,27	102340037	100	20	40	3,69	103340037	120	25	55	5,88
38	158,6	153,80	101340038	90	16	35	2,32	102340038	100	20	40	3,84	103340038	120	25	55	6,14
39	162,7	157,83	101340039	90	16	35	2,38	102340039	100	20	40	4,00	103340039	120	25	55	6,40
40	166,7	161,87	101340040	90	16	35	2,43	102340040	100	20	40	4,15	103340040	120	25	55	6,66
42	176,5	169,95	101340042	*88	20	42	2,77	102340042	*108	20	55	5,67					
45	188,6	182,07	101340045	*88	20	42	3,00	102340045	*108	20	55	6,26	103340045	*120	25	68	9,12
46	192,6	186,10	101340046	*88	20	42	3,06	102340046	*108	20	55	6,39					
48	200,7	194,18	101340048	*88	20	42	3,16	102340048	*108	20	55	6,75					
50	208,8	202,26	101340050	*88	20	42	3,30	102340050	*108	20	55	7,17	103340050	*120	25	68	10,74
55	229,0	222,46	101340055	*88	20	42	3,62										
57	237,1	230,54	101340057	*88	20	42	3,85	102340057	*108	25	55	8,65	103340057	*120	25	68	13,26
60	249,2	242,66	101340060	*88	20	42	4,08	102340060	*108	25	55	9,35	103340060	*120	25	68	14,47
76	313,9	307,33	101340076	*88	25	42	5,56	102340076	*108	25	55	13,30	103340076	*120	25	68	21,78
95	390,7	384,11	101340095	*108	25	42	8,56	102340095	*120	25	55	21,13	103340095	*136	25	68	34,00



PIGNONI PER CATENE A RULLI - DIN 8187 - ISO 606

SPROCKETS FOR ROLLER CHAINS - DIN 8187 - ISO 606

5/8" x 3/8"
15,875 x 9,65 mm
 Rullo 10,16 mm
10B - 1 - 2 - 3



B1	B2	B3	b1	C	r3
9,1	25,5	42,1	9	1,6	16

Materiale: Acciaio C45 / *Materiale: Fe - con mozzo saldato

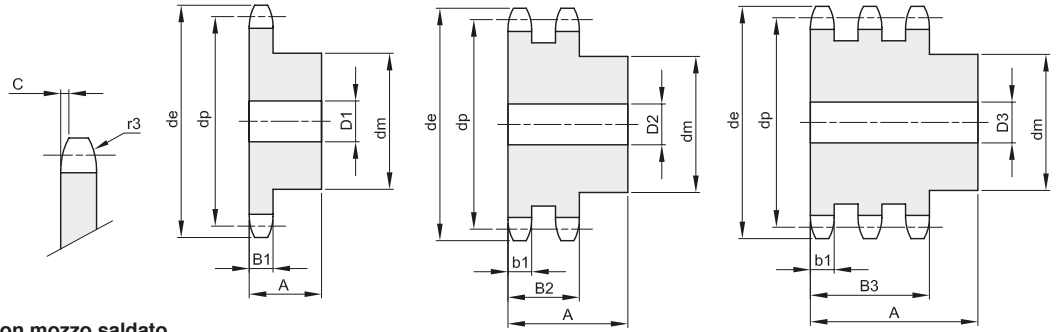
Z	de	dp	semplici					doppi				tripli					
			codice	dm	D1	A	Kg.	codice	dm	D2	A	Kg.	codice	dm	D3	A	Kg.
8	48,4	41,48	101350008	25	10	25	0,12	102350008	25	12	40	0,19	103350008	25	12	55	0,27
9	53,3	46,42	101350009	30	10	25	0,16	102350009	30	12	40	0,27	103350009	30	12	55	0,38
10	58,3	51,37	101350010	35	10	25	0,22	102350010	35	12	40	0,36	103350010	35	16	55	0,47
11	63,2	56,34	101350011	37	12	30	0,29	102350011	39	16	40	0,43	103350011	39	16	55	0,61
12	68,2	61,34	101350012	42	12	30	0,37	102350012	44	16	40	0,55	103350012	44	16	55	0,78
13	73,2	66,32	101350013	47	12	30	0,46	102350013	49	16	40	0,68	103350013	49	16	55	0,96
14	78,2	71,34	101350014	52	12	30	0,56	102350014	54	16	40	0,82	103350014	54	16	55	1,15
15	83,2	76,36	101350015	57	12	30	0,67	102350015	59	16	40	0,97	103350015	59	16	55	1,37
16	88,3	81,37	101350016	60	12	30	0,76	102350016	64	16	45	1,26	103350016	64	16	60	1,72
17	93,3	86,39	101350017	60	12	30	0,88	102350017	69	16	45	1,46	103350017	69	16	60	1,99
18	98,3	91,42	101350018	70	14	30	1,01	102350018	74	16	45	1,67	103350018	74	16	60	2,27
19	103,3	96,45	101350019	70	14	30	1,15	102350019	79	16	45	1,90	103350019	79	16	60	2,58
20	108,4	101,49	101350020	75	14	30	1,21	102350020	84	16	45	2,14	103350020	84	16	60	2,91
21	113,4	106,52	101350021	75	16	30	1,35	102350021	85	16	45	2,27	103350021	85	20	60	3,12
22	118,4	111,55	101350022	80	16	30	1,41	102350022	90	16	45	2,54	103350022	90	20	60	3,48
23	123,5	116,58	101350023	80	16	30	1,47	102350023	95	16	45	2,82	103350023	95	20	60	3,86
24	128,5	121,62	101350024	80	16	30	1,54	102350024	100	16	45	3,11	103350024	100	20	60	4,25
25	133,6	126,66	101350025	80	16	30	1,60	102350025	105	16	45	3,15	103350025	105	20	60	4,67
26	138,6	131,70	101350026	85	20	35	1,96	102350026	110	20	45	3,74	103350026	110	20	60	5,10
27	143,6	136,75	101350027	85	20	35	2,04	102350027	110	20	45	3,94	103350027	110	20	60	5,43
28	148,7	141,78	101350028	90	20	35	2,25	102350028	115	20	45	4,28	103350028	115	20	60	5,90
29	153,7	146,83	101350029	90	20	35	2,33	102350029	115	20	45	4,50	103350029	115	20	60	6,25
30	158,8	151,87	101350030	90	20	35	2,41	102350030	120	20	45	4,87	103350030	120	20	60	6,65
31	163,8	156,92	101350031	95	20	35	2,64	102350031	120	20	45	5,10	103350031	120	20	60	7,18
32	168,9	161,95	101350032	95	20	35	2,73	102350032	120	20	45	5,34	103350032	120	20	60	7,56
33	173,9	167,00	101350033	95	20	35	2,82	102350033	120	20	45	5,59	103350033	120	20	60	7,97
34	178,9	172,05	101350034	95	20	35	2,92	102350034	120	20	45	5,84	103350034	120	20	60	8,36
35	184,0	177,10	101350035	95	20	35	3,01	102350035	120	20	45	6,11	103350035	120	20	60	8,74
36	189,0	182,15	101350036	100	20	35	3,27	102350036	120	20	45	6,38	103350036	120	25	60	9,15
37	194,1	187,20	101350037	100	20	35	3,37	102350037	120	20	45	6,66	103350037	120	25	60	9,61
38	199,1	192,24	101350038	100	20	35	3,47	102350038	120	20	45	6,95	103350038	120	25	60	10,08
39	204,2	197,29	101350039	100	20	35	3,58	102350039	120	20	45	7,25	103350039	120	25	60	10,57
40	209,2	202,34	101350040	100	20	35	3,69	102350040	120	20	45	7,55	103350040	120	25	60	11,07
42	220,8	212,44	101350042	*108	20	43	4,73	102350042	*120	25	59	9,35					
45	236,0	227,58	101350045	*108	20	43	5,09	102350045	*120	25	59	10,32	103350045	*136	25	74	15,70
46	241,0	236,63	101350046	*108	20	43	5,19	102350046	*120	25	59	10,67					
48	251,1	242,73	101350048	*108	20	43	5,43	102350048	*120	25	59	11,40					
50	261,2	252,82	101350050	*108	20	43	5,70	102350050	*120	25	59	12,11	103350050	*136	25	74	18,83
55	286,5	278,08	101350055	*108	20	43	6,40										
57	296,6	288,18	101350057	*108	25	43	6,66	102350057	*120	25	59	15,74	103350057	*136	25	74	23,40
60	311,7	303,32	101350060	*108	25	43	7,15	102350060	*120	25	59	16,40	103350060	*136	25	74	25,80
76	392,5	384,16	101350076	*108	25	43	10,28	102350076	*120	25	59	24,93	103350076	*145	30	75	40,25
95	488,5	480,14	101350095	*118	30	59	16,36	102350095	*145	30	58	38,90	103350095	*145	30	75	55,35



PIGNONI PER CATENE A RULLI - DIN 8187 - ISO 606

SPROCKETS FOR ROLLER CHAINS - DIN 8187 - ISO 606

3/4" x 7/16"
19,05 x 11,68 mm
 Rullo 12,07 mm
12B - 1 - 2 - 3



B1	B2	B3	b1	C	r3
11,1	30,3	49,8	10,8	2	19

Materiale: Acciaio C45 / *Materiale: Fe - con mozzo saldato

Z	de	dp	semplici					doppi					tripli				
			codice	dm	D1	A	Kg.	codice	dm	D2	A	Kg.	codice	dm	D3	A	Kg.
8	58,0	49,78	101360008	31	12	30	0,21	102360008	31	12	45	0,31	103360008	31	16	65	0,45
9	63,9	55,70	101360009	37	12	30	0,29	102360009	37	12	45	0,44	103360009	37	16	65	0,64
10	69,8	61,64	101360010	42	12	30	0,38	102360010	42	12	45	0,59	103360010	42	16	65	0,86
11	75,8	67,61	101360011	46	16	35	0,51	102360011	47	16	50	0,81	103360011	47	20	70	1,09
12	81,8	73,60	101360012	52	16	35	0,65	102360012	53	16	50	1,02	103360012	53	20	70	1,39
13	87,8	79,59	101360013	58	16	35	0,80	102360013	59	16	50	1,25	103360013	59	20	70	1,72
14	93,8	85,61	101360014	64	16	35	0,97	102360014	65	16	50	1,46	103360014	65	20	70	2,08
15	99,8	91,63	101360015	70	16	35	1,16	102360015	71	16	50	1,74	103360015	71	20	70	2,47
16	105,8	97,65	101360016	75	16	35	1,34	102360016	77	20	50	2,03	103360016	77	20	70	2,89
17	111,9	103,67	101360017	80	16	35	1,53	102360017	83	20	50	2,36	103360017	83	20	70	3,34
18	117,9	109,71	101360018	80	16	35	1,62	102360018	89	20	50	2,70	103360018	89	20	70	3,83
19	123,9	115,75	101360019	80	16	35	1,70	102360019	95	20	50	3,07	103360019	95	20	70	4,35
20	130,0	121,78	101360020	80	16	35	1,80	102360020	100	20	50	3,43	103360020	100	20	70	4,87
21	136,0	127,82	101360021	90	20	40	2,35	102360021	100	20	50	3,69	103360021	100	20	70	5,20
22	142,0	133,86	101360022	90	20	40	2,46	102360022	100	20	50	3,97	103360022	100	20	70	5,65
23	148,1	139,90	101360023	90	20	40	2,56	102360023	110	20	50	4,51	103360023	110	20	70	6,38
24	154,1	145,94	101360024	90	20	40	2,68	102360024	110	20	50	4,81	103360024	110	20	70	6,87
25	160,2	152,00	101360025	90	20	40	2,80	102360025	120	20	50	5,41	103360025	120	20	70	7,77
26	166,2	158,04	101360026	95	20	40	3,08	102360026	120	20	50	5,73	103360026	120	20	70	8,21
27	172,3	164,09	101360027	95	20	40	3,21	102360027	120	20	50	6,08	103360027	120	20	70	8,77
28	178,3	170,13	101360028	95	20	40	3,34	102360028	120	20	50	6,43	103360028	120	20	70	9,35
29	184,4	176,19	101360029	95	20	40	3,48	102360029	120	20	50	6,80	103360029	120	20	70	9,96
30	190,4	182,25	101360030	95	20	40	3,63	102360030	120	20	50	7,19	103360030	120	20	70	10,59
31	196,5	188,31	101360031	95	20	40	3,78	102360031	120	20	50	7,59	103360031	130	25	70	11,55
32	202,5	194,35	101360032	95	20	40	3,93	102360032	120	20	50	8,00	103360032	130	25	70	12,22
33	208,6	200,40	101360033	95	20	40	4,09	102360033	120	20	50	8,42	103360033	130	25	70	12,92
34	214,6	206,46	101360034	95	20	40	4,25	102360034	120	20	50	8,86	103360034	130	25	70	13,64
35	220,7	212,52	101360035	95	20	40	4,42	102360035	120	20	50	9,31	103360035	130	25	70	14,38
36	226,8	218,58	101360036	100	20	40	4,71	102360036	120	25	50	9,71	103360036	130	25	70	15,14
37	232,8	224,64	101360037	100	20	40	4,89	102360037	120	25	50	10,19	103360037	130	25	70	15,93
38	238,9	230,69	101360038	100	20	40	5,07	102360038	120	25	50	10,78	103360038	130	25	70	16,73
39	244,9	236,75	101360039	100	20	40	5,26	102360039	120	25	50	11,19	103360039	130	25	70	17,57
40	251,0	242,81	101360040	100	20	40	5,46	102360040	120	25	50	11,71	103360040	130	25	70	18,42
42	265,0	254,93	101360042	*118	25	61	8,14	102360042	*136	25	62	14,51					
45	283,2	273,10	101360045	*118	25	61	8,85	102360045	*136	25	62	16,35	103360045	*140	25	72	23,55
46	289,2	279,16	101360046	*118	25	61	9,22	102360046	*136	25	62	16,80					
48	301,4	291,27	101360048	*118	25	61	9,67	102360048	*136	25	62	18,18					
50	313,5	303,39	101360050	*118	25	61	10,15	102360050	*136	25	62	19,44	103360050	*140	25	72	28,73
55	343,8	333,70	101360055	*118	25	61	11,29										
57	355,9	345,81	101360057	*118	25	61	11,85	102360057	*136	25	62	24,43	103360057	*140	30	75	37,16
60	374,1	363,99	101360060	*118	25	61	12,71	102360060	*136	25	62	26,77	103360060	*140	30	75	41,01
76	471,1	460,99	101360076	*118	30	61	18,02	102360076	*145	30	63	41,88	103360076	*150	30	75	65,41
95	586,2	576,17	101360095	*133	30	62	27,45	102360095	*145	30	63	63,79	103360095	*150	30	75	101,37

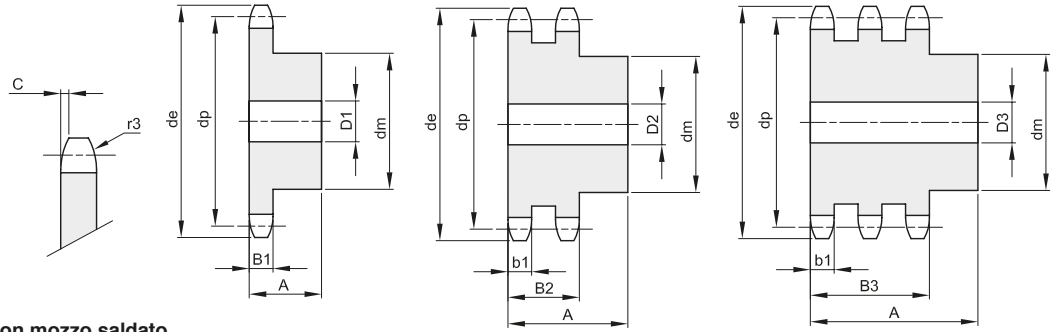


PIGNONI PER CATENE A RULLI - DIN 8187 - ISO 606

SPROCKETS FOR ROLLER CHAINS - DIN 8187 - ISO 606

1" x 17,02 mm
25,4 x 17,02 mm
Rullo 15,88 mm
16B - 1 - 2 - 3

B1	B2	B3	b1	C	r3
16,2	47,7	79,6	15,8	2,5	26



Materiale: Acciaio C45 / *Materiale: Fe - con mozzo saldato

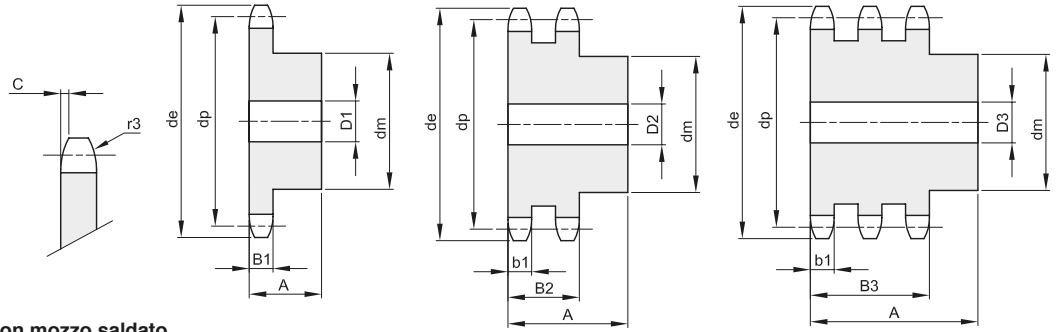
Z	de	dp	semplici					doppi					tripli				
			codice	dm	D1	A	Kg.	codice	dm	D2	A	Kg.	codice	dm	D3	A	Kg.
8	77,9	66,37	101380008	42	16	35	0,47	102380008	42	20	65	0,81	103380008	42	20	95	1,19
9	85,8	74,27	101380009	50	16	35	0,66	102380009	50	20	65	1,15	103380009	50	20	95	1,68
10	93,8	82,19	101380010	55	16	35	0,83	102380010	56	20	65	1,52	103380010	56	20	95	2,24
11	101,7	90,14	101380011	61	16	40	1,14	102380011	64	20	70	2,08	103380011	64	25	100	2,86
12	109,7	98,14	101380012	69	16	40	1,43	102380012	72	20	70	2,60	103380012	72	25	100	3,62
13	117,7	106,12	101380013	78	16	40	1,77	102380013	80	20	70	3,18	103380013	80	25	100	4,45
14	125,7	114,15	101380014	84	16	40	2,08	102380014	88	20	70	3,82	103380014	88	25	100	5,37
15	133,7	122,17	101380015	92	16	40	2,46	102380015	96	20	70	4,51	103380015	96	25	100	6,37
16	141,8	130,20	101380016	100	20	45	3,14	102380016	104	20	70	5,17	103380016	104	25	100	7,45
17	149,8	138,22	101380017	100	20	45	3,33	102380017	112	20	70	5,98	103380017	112	25	100	8,60
18	157,8	146,28	101380018	100	20	45	3,56	102380018	120	20	70	6,84	103380018	120	25	100	9,84
19	165,9	154,33	101380019	100	20	45	3,78	102380019	128	20	70	7,76	103380019	128	25	100	11,16
20	173,9	162,38	101380020	100	20	45	4,03	102380020	130	20	70	8,52	103380020	130	25	100	12,36
21	182,0	170,43	101380021	110	20	50	5,01	102380021	130	25	70	9,24	103380021	130	25	100	13,56
22	190,1	178,48	101380022	110	20	50	5,28	102380022	130	25	70	10,00	103380022	130	25	100	14,82
23	198,1	186,53	101380023	110	20	50	5,56	102380023	130	25	70	10,80	103380023	130	25	100	16,15
24	206,2	194,59	101380024	110	20	50	5,86	102380024	130	25	70	11,64	103380024	130	25	100	17,53
25	214,2	202,66	101380025	110	20	50	6,16	102380025	130	25	70	12,52	103380025	130	25	100	18,99
26	222,3	210,72	101380026	120	20	50	6,96	102380026	130	25	70	13,43	103380026	130	30	100	20,34
27	230,4	218,79	101380027	120	20	50	7,30	102380027	130	25	70	14,38	103380027	130	30	100	21,92
28	238,4	226,85	101380028	120	20	50	7,64	102380028	130	25	70	15,38	103380028	130	30	100	23,57
29	246,5	234,92	101380029	120	20	50	8,00	102380029	130	25	70	16,41	103380029	130	30	100	25,27
30	254,6	243,00	101380030	120	20	50	8,38	102380030	130	25	70	17,48	103380030	130	30	100	27,05
31	262,6	251,08	101380031	120	25	50	8,69	102380031	140	25	70	18,96	103380031	140	30	100	29,23
32	270,7	259,13	101380032	120	25	50	9,09	102380032	140	25	70	20,10	103380032	140	30	100	31,13
33	278,8	267,21	101380033	120	25	50	9,50	102380033	140	25	70	21,29	103380033	140	30	100	33,10
34	286,9	275,28	101380034	120	25	50	9,93	102380034	140	25	70	22,21	103380034	140	30	100	35,13
35	294,9	283,36	101380035	120	25	50	10,36	102380035	140	25	70	23,77	103380035	140	30	100	37,23
36	303,0	291,44	101380036	120	25	50	10,81	102380036	140	25	70	25,07	103380036	140	30	100	39,39
37	311,1	299,51	101380037	120	25	50	11,28	102380037	140	25	70	26,41					
38	319,2	307,59	101380038	120	25	50	11,76	102380038	140	25	70	27,79	103380038	140	30	100	43,90
39	327,2	315,67	101380039	120	25	50	12,25	102380039	140	25	70	29,20					
40	335,3	323,73	101380040	120	25	50	12,75	102380040	140	25	70	30,65	103380040	140	30	100	48,67
42	353,7	339,90	101380042	*133	25	68	16,54	102380042	*140	25	70	33,63					
45	377,9	364,12	101380045	*133	25	68	18,15	102380045	*140	25	70	38,44	103380045	*160	30	110	63,94
46	386,0	372,21	101380046	*133	25	68	18,69	102380046	*140	25	70	40,13					
48	402,1	388,36	101380048	*133	25	68	19,86	102380048	*140	25	70	43,61					
50	418,3	404,52	101380050	*133	25	68	20,89	102380050	*140	25	70	47,25	103380050	*160	30	110	78,58
57	474,9	461,07	101380057	*133	30	68	25,52	102380057	*160	40	82	63,45	103380057	*180	40	112	103,03
60	499,1	485,32	101380060	*133	30	68	27,76	102380060	*160	40	82	70,00					
76	628,4	614,65	101380076	*145	30	68	42,97	102380076	*160	40	82	110,79	103380076	*180	40	112	181,86
95	782,0	768,22	101380095	*160	30	78	63,92	102380095	*180	40	109	178,48	103380095	*180	40	112	283,85



PIGNONI PER CATENE A RULLI - DIN 8187 - ISO 606

SPROCKETS FOR ROLLER CHAINS - DIN 8187 - ISO 606

1"1/4 x 3/4"
31,75 x 19,56 mm
 Rullo 19,05 mm
20B - 1 - 2 - 3



B1	B2	B3	b1	C	r3
18,5	54,6	91	18,2	3,5	32

Materiale: Acciaio C45 / *Materiale: Fe - con mozzo saldato

Z	de	dp	semplici					doppi					tripli				
			codice	dm	D1	A	Kg.	codice	dm	D2	A	Kg.	codice	dm	D3	A	Kg.
8	96,0	82,96	101400008	53	20	40	0,85	102400008	53	20	75	1,58	103400008	53	25	110	2,15
9	106,5	92,84	101400009	63	20	40	1,19	102400009	63	20	75	2,19	103400009	63	25	110	3,05
10	117,0	102,74	101400010	70	20	40	1,51	102400010	70	20	75	2,85	103400010	70	25	110	4,04
11	127,0	112,68	101400011	77	20	45	2,04	102400011	80	25	80	3,72	103400011	80	30	115	5,19
12	137,0	122,68	101400012	88	20	45	2,58	102400012	90	25	80	4,66	103400012	90	30	115	6,55
13	147,5	132,65	101400013	98	20	45	3,15	102400013	100	25	80	5,70	103400013	100	30	115	8,06
14	157,6	142,68	101400014	108	20	45	3,78	102400014	110	25	80	6,84	103400014	110	30	115	9,71
15	167,7	152,72	101400015	118	20	45	4,47	102400015	120	25	80	8,08	103400015	120	30	115	11,50
16	177,7	162,75	101400016	120	25	50	5,25	102400016	120	30	80	8,90	103400016	120	30	115	13,06
17	187,7	172,78	101400017	120	25	50	5,61	102400017	120	30	80	9,92	103400017	120	30	115	14,65
18	197,8	182,85	101400018	120	25	50	6,00	102400018	120	30	80	11,00	103400018	120	30	115	17,07
19	207,9	192,91	101400019	120	25	50	6,40	102400019	120	30	80	12,16	103400019	120	30	115	18,45
20	217,9	202,98	101400020	120	25	50	6,84	102400020	120	30	80	13,38	103400020	120	30	115	20,48
21	228,0	213,04	101400021	140	25	55	8,79	102400021	140	30	80	15,49	103400021	140	30	115	23,38
22	238,1	223,11	101400022	140	25	55	9,27	102400022	140	30	80	16,86	103400022	140	30	115	25,64
23	248,2	233,17	101400023	140	25	55	9,77	102400023	140	30	80	18,29	103400023	140	30	115	28,00
24	258,3	243,23	101400024	140	25	55	10,30	102400024	140	30	80	19,79	103400024	140	30	115	30,49
25	268,4	253,33	101400025	140	25	55	10,85	102400025	140	30	80	21,36	103400025	140	30	115	33,09
26	278,4	263,40	101400026	150	30	55	12,07	102400026	150	30	80	23,45	103400026	150	30	115	36,23
27	288,5	273,48	101400027	150	30	55	12,67	102400027	150	30	80	25,15	103400027	150	30	115	39,06
28	298,5	283,56	101400028	150	30	55	13,29	102400028	150	30	80	26,93	103400028	150	30	115	42,00
29	308,6	293,65	101400029	150	30	55	13,93	102400029	150	30	80	28,77					
30	318,7	303,75	101400030	150	30	55	14,60	102400030	150	30	80	30,69	103400030	150	30	115	48,23
31	328,8	313,85	101400031	*150	30	55	15,28	102400031	*150	30	80	32,67					
32	338,9	323,91	101400032	*150	30	55	16,00	102400032	*150	30	80	34,72	103400032	*150	30	115	54,91
33	349,0	334,01	101400033	*150	30	55	16,73										
34	359,1	344,10	101400034	*150	30	55	17,49	102400034	*150	30	80	39,03	103400034	*150	30	115	62,06
35	369,2	354,20	101400035	*150	30	55	18,27	102400035	*150	30	80	41,28	103400035	*150	30	115	65,80
36	379,2	364,30	101400036	*150	30	55	19,08	102400036	*150	30	80	43,61	103400036	*150	30	115	69,66
37	389,3	374,39	101400037	*150	30	55	19,91										
38	399,4	384,49	101400038	*150	30	55	20,76	102400038	*150	30	80	48,46	103400038	*150	30	115	77,72
39	409,5	394,59	101400039	*150	30	55	21,73										
40	419,6	404,66	101400040	*150	30	55	22,53	102400040	*150	30	80	53,60	103400040	*150	30	115	86,24
42	440,8	424,88	101400042	*160	30	80	28,84										
45	471,1	455,17	101400045	*160	30	80	31,79	102400045	*160	30	101	71,32	103400045	*160	40	121	110,41
46	481,2	465,26	101400046	*160	30	80	32,83	102400046	*160	30	101	74,34					
48	501,4	485,46	101400048	*160	30	80	35,00										
50	521,6	505,65	101400050	*160	30	80	37,21	102400050	*160	30	101	87,08	103400050	*160	40	121	136,59
57	592,3	576,36	101400057	*160	30	80	45,79	102400057	*180	40	116	116,28	103400057	*200	40	123	181,21
60	622,6	606,65	101400060	*160	30	80	49,83										
76	784,3	768,32	101400076	*160	30	80	75,81	102400076	*180	40	116	200,96	103400076	*200	40	123	322,03
95	976,2	960,28	101400095	*168	30	93	114,96	102400095	*200	40	116	313,59					

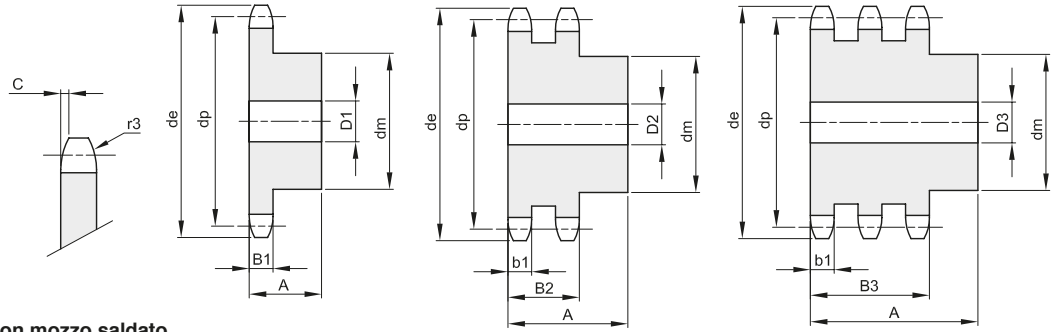


PIGNONI PER CATENE A RULLI - DIN 8187 - ISO 606

SPROCKETS FOR ROLLER CHAINS - DIN 8187 - ISO 606

1"1/2 x 1"
38,1 x 25,4 mm
 Rullo 25,4 mm
24B - 1 - 2 - 3

B1	B2	B3	b1	C	r3
24,1	72	120,3	23,6	4	38



Materiale: Acciaio C45 / *Materiale: Fe - con mozzo saldato

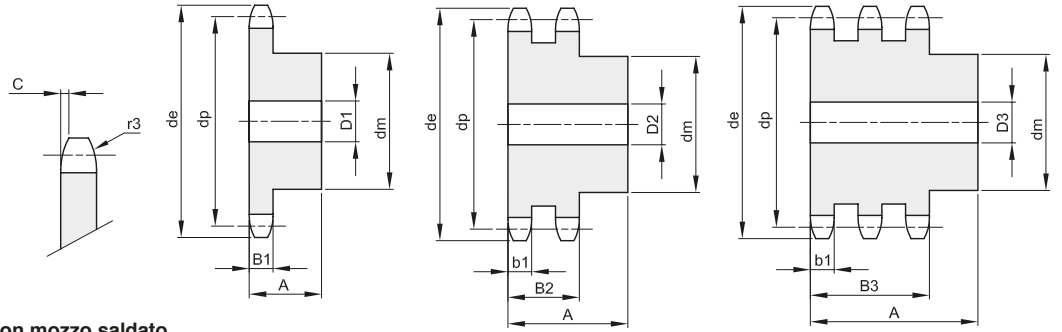
Z	de	dp	semplici					doppi				tripli					
			codice	dm	D1	A	Kg.	codice	dm	D2	A	Kg.	codice	dm	D3	A	Kg.
8	113,0	99,55	101420008	58	20	45	1,38	102420008	58	25	95	2,70	103420008	58	25	140	4,00
9	125,0	111,40	101420009	70	20	45	1,90	102420009	70	25	95	3,79	103420009	70	25	140	5,62
10	137,0	123,29	101420010	80	20	45	2,47	102420010	80	25	95	5,01	103420010	80	25	140	7,45
11	149,0	135,21	101420011	90	25	50	3,27	102420011	90	25	100	6,62	103420011	90	30	150	9,73
12	161,0	147,22	101420012	102	25	50	4,09	102420012	102	25	100	8,28	103420012	102	30	150	12,24
13	173,0	159,18	101420013	114	25	50	5,00	102420013	114	25	100	10,13	103420013	114	30	150	15,02
14	185,0	171,22	101420014	128	25	50	6,09	102420014	128	25	100	12,24	103420014	128	30	150	18,16
15	197,0	183,26	101420015	132	25	50	6,84	102420015	132	25	100	14,08	103420015	132	30	150	21,09
16	209,0	195,30	101420016	136	25	55	8,20	102420016	136	30	100	15,88	103420016	136	30	150	24,25
17	221,0	207,34	101420017	136	25	55	8,87	102420017	136	30	100	17,80	103420017	136	30	150	27,42
18	233,0	219,42	101420018	136	25	55	9,59	102420018	160	30	100	21,08	103420018	160	30	150	32,12
19	245,5	231,49	101420019	136	25	55	10,36	102420019	160	30	100	23,26	103420019	160	30	150	35,74
20	257,5	243,57	101420020	136	25	55	11,16	102420020	160	30	100	25,57	103420020	160	30	150	39,57
21	270,5	255,65	101420021	150	30	60	13,35	102420021	160	30	100	28,01	103420021	160	40	150	42,98
22	282,5	267,73	101420022	150	30	60	14,24	102420022	160	30	100	30,59	103420022	160	40	150	47,25
23	294,5	279,80	101420023	150	30	60	15,18	102420023	160	30	100	33,29	103420023	160	40	150	51,74
24	307,0	291,88	101420024	150	30	60	16,16	102420024	160	30	100	36,13	103420024	160	40	150	56,44
25	319,0	304,00	101420025	150	30	60	17,19	102420025	160	30	100	39,09	103420025	160	40	150	61,37
26	331,0	316,08	101420026	*150	30	60	18,25	102420026	*160	30	100	42,19	103420026	*160	40	150	66,52
27	343,0	328,19	101420027	*150	30	60	19,37	102420027	*160	30	100	45,41	103420027	*160	40	150	71,88
28	355,0	340,27	101420028	*150	30	60	20,52	102420028	*160	30	100	48,77	103420028	*160	40	150	77,46
29	367,5	352,38	101420029	*150	30	60	21,72	102420029	*160	30	100	52,26					
30	379,5	364,50	101420030	*150	30	60	22,97	102420030	*160	30	100	55,88	103420030	*160	40	150	89,28
31	391,5	376,62	101420031	*150	30	60	24,25	102420031	*160	40	100	59,19					
32	403,5	388,69	101420032	*150	30	60	25,59	102420032	*160	40	100	63,07	103420032	*160	40	150	101,97
33	415,5	400,81	101420033	*150	30	60	26,96	102420033	*160	40	100	67,08					
34	428,0	412,83	101420034	*150	30	60	28,38	102420034	*160	40	100	71,21					
35	440,0	425,04	101420035	*150	30	60	29,84	102420035	*160	40	100	75,49	103420035	*160	40	150	122,64
36	452,0	437,16	101420036	*150	30	60	31,34	102420036	*160	40	100	79,89					
37	464,0	449,27	101420037	*150	30	60	32,90	102420037	*160	40	100	84,43					
38	476,5	461,39	101420038	*150	30	60	34,49	102420038	*160	40	100	89,09	103420038	*160	40	150	145,28
40	501,5	485,62	101420040	*150	30	60	37,81	102420040	*160	40	100	98,80	103420040	*160	40	150	161,46
42	525,5	509,85	101420042	*168	30	99	48,52										
45	562,0	546,20	101420045	*168	30	99	54,08	102420045	*180	40	133	132,81	103420045	*200	40	153	209,06
46	574,0	558,82	101420046	*168	30	99	56,03										
48	598,5	582,55	101420048	*168	30	99	60,04										
50	622,5	606,78	101420050	*168	30	99	64,24	102420050	*180	40	133	162,65	103420050	*200	40	153	258,81
57	707,5	691,63	101420057	*168	30	99	80,28	102420057	*180	40	133	209,91	103420057	*200	40	153	337,62
60	745,0	727,97	101420060	*168	30	99	87,82										
76	939,0	921,98	101420076	*178	40	118	140,54	102420076	*200	40	133	373,88	103420076	*220	40	155	607,76
95	1169,0	1152,33	101420095	*178	40	118	210,67										



PIGNONI PER CATENE A RULLI - DIN 8187 - ISO 606

SPROCKETS FOR ROLLER CHAINS - DIN 8187 - ISO 606

1"3/4 x 1"1/4
44,45 x 30,99 mm
 Rullo 27,94 mm
28B - 1 - 2 - 3



B1	B2	B3	b1	C	r3
29,4	88,4	148	28,8	5	44

Materiale: Acciaio C45 / *Materiale: Fe - con mozzo saldato

Z	de	dp	semplici					doppi				tripli					
			codice	dm	D1	A	Kg.	codice	dm	D2	A	Kg.	codice	dm	D3	A	Kg.
8	132,0	116,15	101440008	74	25	70	2,86	102440008	74	30	120	4,75	103440008	74	30	180	7,04
9	146,0	129,96	101440009	88	25	70	4,00	102440009	88	30	120	6,66	103440009	88	30	180	9,89
10	160,0	143,85	101440010	100	25	70	5,18	102440010	100	30	120	8,79	103440010	100	30	180	13,10
11	174,0	157,77	101440011	112	25	70	6,51	102440011	112	30	120	11,19	103440011	112	30	180	16,73
12	188,0	171,74	101440012	125	25	70	8,04	102440012	125	30	120	13,91	103440012	125	30	180	20,84
13	204,0	185,75	101440013	125	25	70	8,88	102440013	125	30	120	16,25	103440013	125	30	180	24,70
14	218,0	199,76	101440014	125	25	70	9,79	102440014	125	30	120	18,81	103440014	125	30	180	28,93
15	232,0	213,79	101440015	125	25	70	10,77	102440015	145	30	120	22,64	103440015	145	30	180	34,58
16	246,0	227,84	101440016	160	30	75	14,96	102440016	160	30	120	26,52	103440016	160	30	180	40,44
17	260,0	241,90	101440017	160	30	75	16,09	102440017	160	30	120	29,74	103440017	160	30	180	45,77
18	274,0	255,98	101440018	160	30	75	17,28	102440018	160	30	120	33,17	103440018	160	30	180	51,76
19	289,0	270,06	101440019	160	30	75	18,56	102440019	180	30	120	38,14	103440019	180	30	180	58,07
20	303,0	284,15	101440020	160	30	75	19,90	102440020	180	30	120	42,02	103440020	180	30	180	64,49
21	317,0	298,24	101440021	160	30	75	21,31	102440021	180	30	120	49,10	103440021	180	40	180	71,28
22	331,0	312,34	101440022	*160	30	75	22,80	102440022	*180	30	120	50,40					
23	345,0	326,44	101440023	*160	30	75	24,36	102440023	*180	30	120	54,92	103440023	*180	40	180	85,94
24	359,0	340,55	101440024	*160	30	75	26,00										
25	373,0	354,66	101440025	*160	30	75	27,70	102440025	*180	30	120	64,62	103440025	*180	40	180	112,07
26	387,0	368,77	101440026	*160	30	75	29,48	102440026	*180	40	120	69,28					
27	401,0	382,88	101440027	*160	30	75	31,36										
28	416,0	397,00	101440028	*160	30	75	33,26	102440028	*180	40	120	80,28					
29	430,0	411,12	101440029														
30	444,0	425,24	101440030	*160	30	75	37,33	102440030	*180	40	120	92,17	103440030	*180	40	180	148,79
31	458,0	439,37	101440031														
32	472,0	453,49	101440032	*180	30	75	43,59										
33	486,0	467,62	101440033														
34	500,0	481,75	101440034	*180	30	75	48,24										
35	514,0	495,88	101440035	*180	30	75	50,57	102440035	*200	40	120	127,17					
36	529,0	510,01	101440036	*180	30	75	53,18										
37	543,0	524,13	101440037														
38	557,0	538,27	101440038	*180	30	75	58,40	102440038	*200	40	120	149,90	103440038	*200	40	180	244,01
40	585,0	566,54	101440040	*180	30	75	63,92	102440040	*200	40	120	167,15	103440040	*200	40	180	271,10
45	656,0	637,22	101440045	*180	30	75	79,12	102440045	*200	40	150	218,10	103440045	*200	40	209	352,63
50	726,0	707,91	101440050	*180	30	75	96,00	102440050	*200	40	150	267,99					
57	825,0	806,90	101440057	*180	40	123	125,13	102440057	*200	40	150	346,99	103440057	*200	40	209	567,76
60	869,0	849,32	101440060	*180	40	123	144,00										
76	1095,0	1075,62	101440076	*180	40	123	215,46	102440076	*200	40	150	615,35	103440076	*238	40	217	1024,97

