



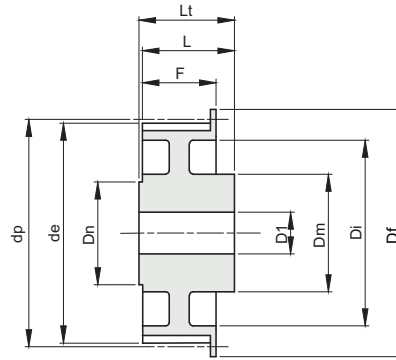
# PULEGGE DENTATE - MATERIALE TERMOPLASTICO

## TIMING BELTS PULLEYS - THERMOPLASTIC MATERIAL

### MXL 025

PASSO 0,80" (2,032 mm)

PER CINGHIE LARGHEZZA 1/4" (6,35 mm)



Materiale: NYLON PA6+FV

descrizione	codice	dent	dp	de	Df	Dm	Dn	Di	F	L	Lt	D1	Kg.
10 MXL 025	PV12025010	10	6,47	5,96	12	12	4		9,5	17,5	19	3	0,002
11 MXL 025	PV12025011	11	7,11	6,61	12	12	4		9,5	17,5	19	3	0,002
12 MXL 025	PV12025012	12	7,76	7,25	12	12	4		9,5	17,5	19	3	0,002
13 MXL 025	PV12025013	13	8,41	7,90	12	12	4		9,5	17,5	19	3	0,002
14 MXL 025	PV12025014	14	9,06	8,55	12	12	4		9,5	17,5	19	3	0,002
15 MXL 025	PV12025015	15	9,70	9,19	12	12	4		9,5	17,5	19	3	0,002
16 MXL 025	PV12025016	16	10,35	9,84	12	12	4		9,5	17,5	19	3	0,002
17 MXL 025	PV12025017	17	11,00	10,49	12	12	4		9,5	17,5	19	3	0,002
18 MXL 025	PV12025018	18	11,64	11,13	16	14	8		9,5	17,5	19	3	0,003
19 MXL 025	PV12025019	19	12,29	11,78	16	14	8		9,5	17,5	19	3	0,003
20 MXL 025	PV12025020	20	12,94	12,43	16	14	8		9,5	17,5	19	3	0,003
21 MXL 025	PV12025021	21	13,58	13,07	16	14	8		9,5	17,5	19	3	0,003
22 MXL 025	PV12025022	22	14,23	13,72	18	14	10		9,5	17,5	19	4	0,003
23 MXL 025	PV12025023	23	14,88	14,37	18	14	10		9,5	17,5	19	4	0,004
24 MXL 025	PV12025024	24	15,52	15,02	20	14	12		9,5	17,5	19	4	0,004
25 MXL 025	PV12025025	25	16,17	15,66	20	14	12		9,5	17,5	19	4	0,004
26 MXL 025	PV12025026	26	16,82	16,31	20	16	12		9,5	17,5	19	4	0,005
27 MXL 025	PV12025027	27	17,46	16,96	20	16	12		9,5	17,5	19	4	0,005
28 MXL 025	PV12025028	28	18,11	17,60	22	16	12		9,5	17,5	19	4	0,005
29 MXL 025	PV12025029	29	18,76	18,25	22	16	12		9,5	17,5	19	4	0,005
30 MXL 025	PV12025030	30	19,40	18,90	24	18	14		9,5	17,5	19	5	0,006



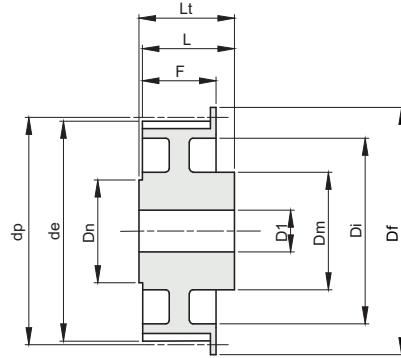
# PULEGGE DENTATE - MATERIALE TERMOPLASTICO

## TIMING BELTS PULLEYS - THERMOPLASTIC MATERIAL

### XL 037

PASSO 1/5" (5,08 mm)

PER CINGHIE LARGHEZZA 3/8" (9,52 mm)



Materiale: NYLON PA6+FV

descrizione	codice	denti	dp	de	Df	Dm	Dn	Di	F	L	Lt	D1	Kg.
10 XL 037	PV13037010	10	16,17	15,66	22	16	12		15,3	23	25	3	0,006
11 XL 037	PV13037011	11	17,79	17,28	24	16	12		15,3	23	25	3	0,007
12 XL 037	PV13037012	12	19,40	18,90	28	16	12		15,3	23	25	3	0,008
13 XL 037	PV13037013	13	21,02	20,51	28	16	12		15,3	23	25	3	0,009
14 XL 037	PV13037014	14	22,64	22,13	28	16	12		15,3	23	25	3	0,010
15 XL 037	PV13037015	15	24,26	23,75	28	16	12		15,3	23	25	3	0,010
16 XL 037	PV13037016	16	25,87	25,36	30	16	12		15,3	23	25	5	0,012
17 XL 037	PV13037017	17	27,49	26,98	32	18	16		15,3	23	25	5	0,014
18 XL 037	PV13037018	18	29,11	28,60	36	20	16		15,3	23	25	6	0,016
19 XL 037	PV13037019	19	30,72	30,22	36	22	16		15,3	23	25	6	0,018
20 XL 037	PV13037020	20	32,34	31,83	38	22	18		15,3	23	25	6	0,020
21 XL 037	PV13037021	21	33,96	33,45	38	24	20		15,3	23	25	6	0,020
22 XL 037	PV13037022	22	35,57	35,07	42	24	20		15,3	23	25	6	0,024
23 XL 037	PV13037023	23	37,19	36,68	42	24	20		15,3	23	25	6	0,025
24 XL 037	PV13037024	24	38,81	38,30	44	25	24		15,3	23	25	8	0,028
25 XL 037	PV13037025	25	40,43	39,92	44	25	24		15,3	23	25	8	0,029
27 XL 037	PV13037027	27	43,66	43,15	50	28	26		15,3	23	25	8	0,033
28 XL 037	PV13037028	28	45,28	44,77	50	28	26		15,3	23	25	8	0,037
30 XL 037	PV13037030	30	48,51	48,00	54	30	24		15,3	23	25	10	0,042
32 XL 037	PV13037032	32	51,74	51,24	57	30	24		15,3	23	25	10	0,047
34 XL 037	PV13037034	34	54,98	54,47	60	30	24		15,3	23	25	10	0,052
35 XL 037	PV13037035	35	56,60	56,09	63	35	24	44	15,3	23	25	10	0,050
40 XL 037	PV13037040	40	64,68	64,17	74	35	30	50	15,3	23	25	10	0,062
42 XL 037	PV13037042	42	67,91	67,41	75	35	30	53	15,3	23	25	10	0,064
48 XL 037	PV13037048	48	77,62	77,11	85	36	30	64	15,3	23	25	10	0,072
60 XL 037	PV13037060	60	97,02	96,51	103	50	34	84	15,3	23	25	20	0,112
72 XL 037	PV13037072	72	116,43	115,92	122	50	40	104	15,3	23	25	20	0,132



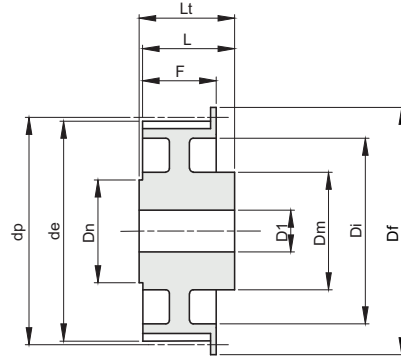
# PULEGGE DENTATE - MATERIALE TERMOPLASTICO

## TIMING BELTS PULLEYS - THERMOPLASTIC MATERIAL

### 3M

PASSO 3 mm

PER CINGHIE LARGHEZZA 9 mm



Materiale: NYLON PA6+FV

descrizione	codice	denti	dp	de	Df	Dm	Dn	Di	F	L	Lt	D1	Kg.
10 3M 09	PV40009010	10	9,55	8,79	12	12	4		15,5	23,5	25	3	0,002
11 3M 09	PV40009011	11	10,50	9,74	12	12	4		15,5	23,5	25	3	0,002
12 3M 09	PV40009012	12	11,46	10,70	16	14	4		15,5	23,5	25	3	0,003
13 3M 09	PV40009013	13	12,41	11,65	16	14	4		15,5	23,5	25	3	0,004
14 3M 09	PV40009014	14	13,37	12,61	18	14	4		15,5	23,5	25	3	0,004
15 3M 09	PV40009015	15	14,32	13,56	18	14	4		15,5	23,5	25	3	0,004
16 3M 09	PV40009016	16	15,28	14,52	20	14	8		15,5	23,5	25	3	0,005
17 3M 09	PV40009017	17	16,23	15,47	20	14	8		15,5	23,5	25	3	0,005
18 3M 09	PV40009018	18	17,19	16,43	22	14	12		15,5	23,5	25	3	0,005
19 3M 09	PV40009019	19	18,14	17,38	22	14	12		15,5	23,5	25	3	0,006
20 3M 09	PV40009020	20	19,10	18,34	24	16	14		15,5	23,5	25	3	0,007
21 3M 09	PV40009021	21	20,05	19,29	24	16	14		15,5	23,5	25	3	0,008
22 3M 09	PV40009022	22	21,01	20,25	26	16	16		15,5	23,5	25	4	0,008
23 3M 09	PV40009023	23	21,96	21,20	26	16	16		15,5	23,5	25	4	0,009
24 3M 09	PV40009024	24	22,92	22,16	28	18	18		15,5	23,5	25	4	0,010
25 3M 09	PV40009025	25	23,87	23,11	28	18	18		15,5	23,5	25	4	0,011
26 3M 09	PV40009026	26	24,83	24,07	30	22	18		15,5	23,5	25	5	0,013
27 3M 09	PV40009027	27	25,78	25,02	30	22	18		15,5	23,5	25	5	0,013
28 3M 09	PV40009028	28	26,74	25,98	32	22	18		15,5	23,5	25	5	0,013
29 3M 09	PV40009029	29	27,69	26,93	32	22	18		15,5	23,5	25	5	0,015
30 3M 09	PV40009030	30	28,65	27,89	32	24	18		15,5	23,5	25	5	0,016
31 3M 09	PV40009031	31	29,60	28,84	32	24	18		15,5	23,5	25	5	0,017
32 3M 09	PV40009032	32	30,56	29,80	34	26	18		15,5	23,5	25	6	0,018
33 3M 09	PV40009033	33	31,51	30,75	34	26	18		15,5	23,0	25	6	0,019
35 3M 09	PV40009035	35	33,42	32,66	38	26	20		15,5	23,0	25	8	0,021
40 3M 09	PV40009040	40	38,20	37,44	42	26	20		15,5	23,0	25	8	0,023



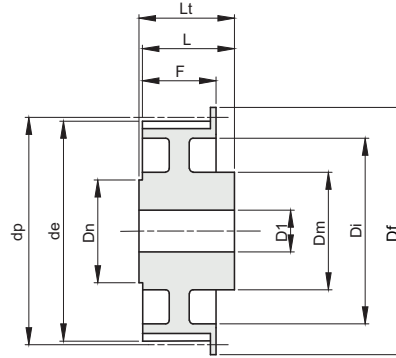
# PULEGGE DENTATE - MATERIALE TERMOPLASTICO

## TIMING BELTS PULLEYS - THERMOPLASTIC MATERIAL

### 5M

#### PASSO 5 mm

PER CINGHIE LARGHEZZA 9 mm



Materiale: NYLON PA6+FV

descrizione	codice	denti	dp	de	Df	Dm	Dn	Di	F	L	Lt	D1	Kg.
12 5M 09	PV41009012	12	19,10	17,95	22	18	12		15,3	23,5	25,5	6	0,007
14 5M 09	PV41009014	14	22,28	21,14	24	18	12		15,3	23,5	25,5	6	0,009
15 5M 09	PV41009015	15	23,87	22,73	28	18	12		15,3	23,5	25,5	6	0,010
16 5M 09	PV41009016	16	25,46	24,32	28	18	12		15,3	23,5	25,5	6	0,011
18 5M 09	PV41009018	18	28,65	27,50	32	18	16		15,3	23,5	25,5	6	0,014
20 5M 09	PV41009020	20	31,83	30,69	36	25	16		15,3	23,5	25,5	6	0,018
21 5M 09	PV41009021	21	33,42	32,28	36	25	16		15,3	23,5	25,5	6	0,020
22 5M 09	PV41009022	22	35,01	33,87	38	25	20		15,3	23,5	25,5	6	0,022
24 5M 09	PV41009024	24	38,20	37,05	42	25	20		15,3	23,5	25,5	6	0,026
26 5M 09	PV41009026	26	41,38	40,24	44	26	24	31	15,3	23,5	25,5	6	0,028
28 5M 09	PV41009028	28	44,56	43,42	48	26	24	31	15,3	23,5	25,5	6	0,032
30 5M 09	PV41009030	30	47,75	46,60	54	26	24	31	15,3	23,5	25,5	6	0,035
32 5M 09	PV41009032	32	50,93	49,79	57	34	30	40	15,3	23,5	25,5	8	0,044
36 5M 09	PV41009036	36	57,30	56,15	60	34	30	40	15,3	23,5	25,5	8	0,053
40 5M 09	PV41009040	40	63,66	62,52	71	34	30	40	15,3	23,5	25,5	8	0,066
44 5M 09	PV41009044	44	70,03	68,88	75	34	30	59	15,3	23,5	25,5	8	0,056
48 5M 09	PV41009048	48	76,39	75,25	84	34	30	59	15,3	23,5	25,5	8	0,072
60 5M 09	PV41009060	60	95,49	94,35	99	45	40	84	15,3	23,5	25,5	8	0,100
72 5M 09	PV41009072	72	114,59	113,45	122	45	40	84	15,3	23,5	25,5	8	0,160



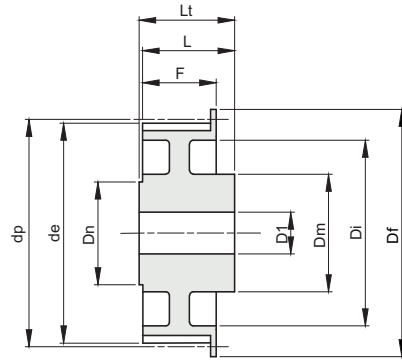
# PULEGGE DENTATE - MATERIALE TERMOPLASTICO

## TIMING BELTS PULLEYS - THERMOPLASTIC MATERIAL

### 5M

PASSO 5 mm

PER CINGHIE LARGHEZZA 15 mm



Materiale: NYLON PA6+FV

descrizione	codice	denti	dp	de	Df	Dm	Dn	Di	F	L	Lt	D1	Kg.
12 5M 15	PV41015012	12	19,10	17,95	22	18	12		21	28	30	6	0,008
14 5M 15	PV41015014	14	22,28	21,14	24	18	12		21	28	30	6	0,010
15 5M 15	PV41015015	15	23,87	22,73	28	18	12		21	28	30	6	0,012
16 5M 15	PV41015016	16	25,46	24,32	28	18	12		21	28	30	6	0,013
18 5M 15	PV41015018	18	28,65	27,50	32	18	16		21	28	30	6	0,017
20 5M 15	PV41015020	20	31,83	30,69	36	25	16		21	28	30	6	0,023
21 5M 15	PV41015021	21	33,42	32,28	36	25	16		21	28	30	6	0,025
22 5M 15	PV41015022	22	35,01	33,87	38	25	20		21	28	30	6	0,027
24 5M 15	PV41015024	24	38,20	37,05	42	25	20		21	28	30	6	0,032
26 5M 15	PV41015026	26	41,38	40,24	44	26	24	31	21	28	30	6	0,034
28 5M 15	PV41015028	28	44,56	43,42	48	26	24	31	21	28	30	6	0,040
30 5M 15	PV41015030	30	47,75	46,60	54	26	24	31	21	28	30	6	0,046
32 5M 15	PV41015032	32	50,93	49,79	57	34	30	40	21	28	30	8	0,053
36 5M 15	PV41015036	36	57,30	56,15	60	34	30	40	21	28	30	8	0,066
40 5M 15	PV41015040	40	63,66	62,52	71	34	30	40	21	28	30	8	0,081
44 5M 15	PV41015044	44	70,03	68,88	75	34	30	59	21	28	30	8	0,070
48 5M 15	PV41015048	48	76,39	75,25	84	34	30	59	21	28	30	8	0,090
60 5M 15	PV41015060	60	95,49	94,35	99	45	40	84	21	28	30	8	0,120
72 5M 15	PV41015072	72	114,59	113,45	122	45	40	84	21	28	30	8	0,200



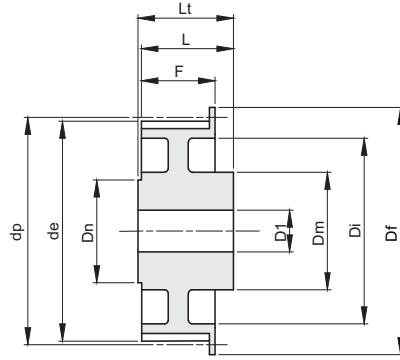
# PULEGGE DENTATE - MATERIALE TERMOPLASTICO

## TIMING BELTS PULLEYS - THERMOPLASTIC MATERIAL

**5M**

**PASSO 5 mm**

PER CINGHIE LARGHEZZA 25 mm



Materiale: NYLON PA6+FV

descrizione	codice	denti	dp	de	Df	Dm	Dn	Di	F	L	Lt	D1	Kg.
12 5M 25	PV41025012	12	19,10	17,95	22	18	12		31	38	40	6	0,010
14 5M 25	PV41025014	14	22,28	21,14	24	18	12		31	38	40	6	0,013
15 5M 25	PV41025015	15	23,87	22,73	28	18	12		31	38	40	6	0,016
16 5M 25	PV41025016	16	25,46	24,32	28	18	12		31	38	40	6	0,018
18 5M 25	PV41025018	18	28,65	27,50	32	25	16		31	38	40	6	0,023
20 5M 25	PV41025020	20	31,83	30,69	36	25	16		31	38	40	6	0,030
21 5M 25	PV41025021	21	33,42	32,28	36	25	16		31	38	40	6	0,033
22 5M 25	PV41025022	22	35,01	33,87	38	25	20		31	38	40	6	0,036
24 5M 25	PV41025024	24	38,20	37,05	42	25	20		31	38	40	6	0,043
26 5M 25	PV41025026	26	41,38	40,24	44	26	24	31	31	38	40	8	0,046
28 5M 25	PV41025028	28	44,56	43,42	48	26	24	31	31	38	40	8	0,054
30 5M 25	PV41025030	30	47,75	46,60	54	26	24	31	31	38	40	8	0,063
32 5M 25	PV41025032	32	50,93	49,79	57	34	30	40	31	38	40	8	0,072
36 5M 25	PV41025036	36	57,30	56,15	60	34	30	40	31	38	40	8	0,090
40 5M 25	PV41025040	40	63,66	62,52	71	34	30	40	31	38	40	8	0,116
44 5M 25	PV41025044	44	70,03	68,88	75	34	30	57	31	38	40	10	0,100
48 5M 25	PV41025048	48	76,39	75,25	84	34	30	57	31	38	40	10	0,130
60 5M 25	PV41025060	60	95,49	94,35	99	45	40	83	31	38	40	10	0,160
72 5M 25	PV41025072	72	114,59	113,45	122	45	40	83	31	38	40	10	0,280



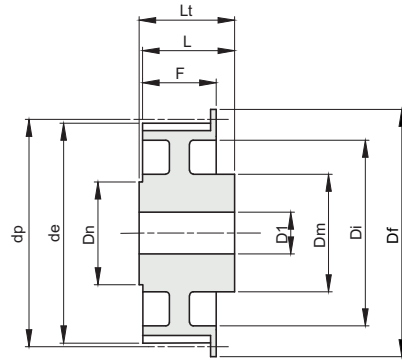
# PULEGGE DENTATE - MATERIALE TERMOPLASTICO

## TIMING BELTS PULLEYS - THERMOPLASTIC MATERIAL

### 8M

PASSO 8 mm

PER CINGHIE LARGHEZZA 20 mm



Materiale: NYLON PA6+FV

descrizione	codice	denti	dp	de	Df	Dm	Dn	Di	F	L	Lt	D1	Kg.
16 8M 20	PV42020016	16	40,74	39,37	44	35	24		28	38	40	8	0,048
18 8M 20	PV42020018	18	45,84	44,46	48	35	24		28	38	40	8	0,060
20 8M 20	PV42020020	20	50,93	49,56	54	35	24		28	38	40	8	0,073
22 8M 20	PV42020022	22	56,02	54,65	57	35	30		28	38	40	8	0,087
24 8M 20	PV42020024	24	61,12	59,74	67	35	30		28	38	40	8	0,100
26 8M 20	PV42020026	26	66,21	64,84	71	48	30	49	28	38	40	10	0,120
28 8M 20	PV42020028	28	71,30	69,93	75	48	30	49	28	38	40	10	0,140
30 8M 20	PV42020030	30	76,39	75,02	83	48	40	59	28	38	40	10	0,150
32 8M 20	PV42020032	32	81,49	80,12	87	48	40	59	28	38	40	10	0,170
34 8M 20	PV42020034	34	86,58	85,21	91	48	40	59	28	38	40	10	0,189
36 8M 20	PV42020036	36	91,67	90,30	94	48	40	59	28	38	40	10	0,215
38 8M 20	PV42020038	38	96,77	95,39	99	55	40	80	28	38	40	14	0,200
40 8M 20	PV42020040	40	101,86	100,49	106	55	40	80	28	38	40	14	0,220
44 8M 20	PV42020044	44	112,05	110,67	122	55	40	80	28	38	40	14	0,280
48 8M 20	PV42020048	48	122,23	120,86	125	55	40	105	28	38	40	14	0,240
56 8M 20	PV42020056	56	142,60	141,23	145	55	40	105	28	38	40	14	0,380



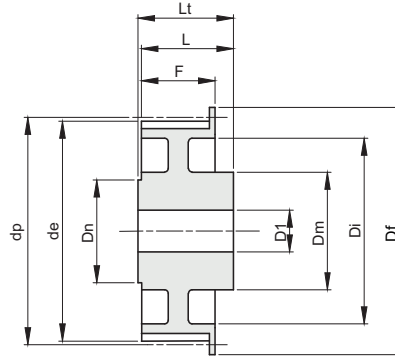
# PULEGGE DENTATE - MATERIALE TERMOPLASTICO

## TIMING BELTS PULLEYS - THERMOPLASTIC MATERIAL

### T 2,5

PASSO 2,5 mm

PER CINGHIE LARGHEZZA 6 mm



Materiale: NYLON PA6+FV

descrizione	codice	denti	dp	de	Df	Dm	Dn	Di	F	L	Lt	D1	Kg.
19 T 2,5 10	PV26006010	10	7,96	7,36	12	12	4		9,5	17,5	19	3	0,002
19 T 2,5 11	PV26006011	11	8,75	8,15	12	12	4		9,5	17,5	19	3	0,002
19 T 2,5 12	PV26006012	12	9,55	8,95	12	12	4		9,5	17,5	19	3	0,002
19 T 2,5 13	PV26006013	13	10,35	9,75	12	12	4		9,5	17,5	19	3	0,002
19 T 2,5 14	PV26006014	14	11,14	10,54	15	12	4		9,5	17,5	19	3	0,002
19 T 2,5 15	PV26006015	15	11,94	11,34	15	12	4		9,5	17,5	19	3	0,002
19 T 2,5 16	PV26006016	16	12,73	12,13	16	12	8		9,5	17,5	19	3	0,003
19 T 2,5 17	PV26006017	17	13,53	12,93	16	12	8		9,5	17,5	19	3	0,003
19 T 2,5 18	PV26006018	18	14,32	13,72	18	14	8		9,5	17,5	19	3	0,003
19 T 2,5 19	PV26006019	19	15,12	14,52	18	14	8		9,5	17,5	19	3	0,004
19 T 2,5 20	PV26006020	20	15,92	15,32	20	14	10		9,5	17,5	19	3	0,004
19 T 2,5 21	PV26006021	21	16,71	16,11	20	14	10		9,5	17,5	19	3	0,004
19 T 2,5 22	PV26006022	22	17,51	16,91	22	14	12		9,5	17,5	19	4	0,004
19 T 2,5 23	PV26006023	23	18,30	17,70	22	14	12		9,5	17,5	19	4	0,005
19 T 2,5 24	PV26006024	24	19,10	18,50	24	14	12		9,5	17,5	19	4	0,005
19 T 2,5 25	PV26006025	25	19,89	19,29	24	14	12		9,5	17,5	19	4	0,005
19 T 2,5 26	PV26006026	26	20,69	20,09	26	16	16		9,5	17,5	19	4	0,006
19 T 2,5 27	PV26006027	27	21,49	20,89	26	16	16		9,5	17,5	19	4	0,006
19 T 2,5 28	PV26006028	28	22,28	21,68	28	16	18		9,5	17,5	19	4	0,007
19 T 2,5 29	PV26006029	29	23,08	22,48	28	16	18		9,5	17,5	19	4	0,007
19 T 2,5 30	PV26006030	30	23,87	23,27	30	18	18		9,5	17,5	19	5	0,008
19 T 2,5 31	PV26006031	31	24,67	24,07	30	18	18		9,5	17,5	19	5	0,008
19 T 2,5 32	PV26006032	32	25,46	24,86	32	18	18		9,5	17,5	19	5	0,009
19 T 2,5 33	PV26006033	33	26,26	25,66	32	18	18		11,0	17,5	19	5	0,009
19 T 2,5 34	PV26006034	34	27,06	26,46	33	20	20		11,0	17,0	19	5	0,011
19 T 2,5 35	PV26006035	35	27,85	27,25	33	20	20		11,0	17,0	19	5	0,012
19 T 2,5 36	PV26006036	36	28,65	28,05	36	20	20		11,0	17,0	19	5	0,012
19 T 2,5 48	PV26006048	48	38,20	37,60	44	25	26		11,0	17,0	19	5	0,021
19 T 2,5 60	PV26006060	60	47,75	47,15	54	25	26		11,0	17,0	19	5	0,030